

CF VAPE

Uživatelská příručka

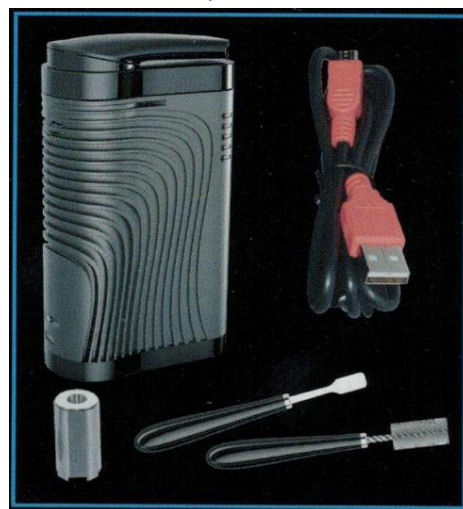


Konvekční systém proudění vzduchu

Vaporizér CF VAPE je ergonomicky navržený přenosný vaporizér s vysouvací náustkem a robustní rukojetí a spolu s patentovaným konvekčním systémem proudění vzduchu (CAS) představuje novou generaci vaporizační technologie CF VAPE. Přístroj je velmi skladný a jeho kapacita je neuvěřitelných 1 300 MAh. Vaporizér nabízí 5 různých teplotních stupňů (355, 370, 385, 400 a 415°F), takže vždycky najdete teplotu, která se nejlépe hodí na konzumaci Vašich bylinných směsí. Vychutnejte si výjimečný vaporizační zážitek s vaporizérem CF VAPE.

Obsah balení:

- 1x vaporizér CF na sušené bylinky
- 1x nádobka na tekutiny/vosk (s organickou vatou)
- 1x štouhátko a plnicí nástroj
- 1x čistící štěteček
- 1x USB nabíječka
- 1x uživatelský manuál

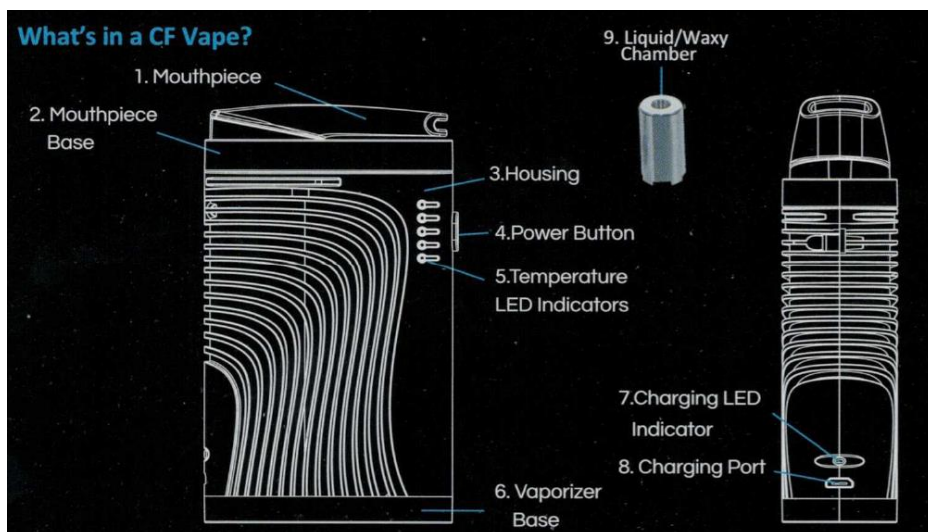


Vlastnosti přístroje:

- Nová generace patentované technologie konvekčního systému proudění vzduchu (CAS).
- Přenosný vaporizér, který je ergonomicky navržen a jeho držení i provoz je velmi intuitivní.
- LED ukazatele znázorňují 5 různých úrovní teplotního nastavení: 355°F, 370°F, 385°F, 400°F, 415°F.
- Nechořlavý vaporizér.
- Vzduchová cesta je kompletně oddělená. Zajišťuje tak čistý a ničím nerušený výpar.
- Kompaktní a robustní design.
- Vytvořeno z materiálu určeného pro lékařské výrobky a potravinářství.
- Nabíjení přes micro USB.

Co v přístroji najdete?

1. Náustek
2. Základna náustku
3. Kryt
4. Hlavní vypínač
5. LED ukazatele teploty
6. Základna vaporizéru
7. LED ukazatel nabíjení
8. Nabíjecí zdířka
9. Nádobka na tekutiny/vosk



Nastavení vaporizéru

1. Náustek – Je možné jím otáčet o 360° a tak můžete vaporizovat jakýmkoliv směrem.
2. Základna náustku – vyrobena ze součástek, které snadno rozložíte.
3. Kryt – je vysoce odolný vůči teplu. Robustní a ergonomický design.
4. Hlavní vypínač – tímto vypínačem ovládáte vše.
5. LED ukazatele teploty – 5 teplotních stupňů: 355°F, 370°F, 385°F, 400°F, 415°F.
6. Základna vaporizéru – zde přístroj nasává vzduch.
7. LED ukazatel nabíjení – při nabíjení svítí červeně. Plné nabití signalizuje zeleně.
8. Nabíjecí zdířka, která slouží pro micro USB pěti kolíkový port (5V, 2A).
9. Nádobka na tekutiny / vosky – nádobku naplňte olejem/voskem (nikoliv zároveň) dle Vašeho výběru.

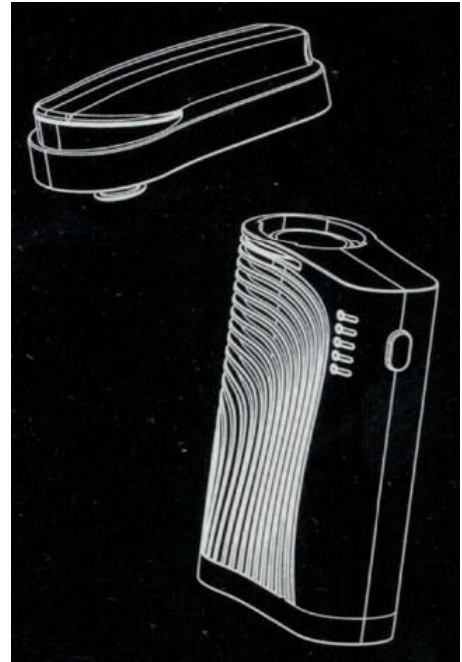
Používání vaporizéru CF pro konzumaci sušených bylin

Plnění

- Odstraňte náustek.
- Do keramické nahřívací komory vložte směs. Komoru příliš nepřepĺňujte. Plnicím nástrojem směs stlačte. (poznámka: při plnění komory přístroj nezapínejte).
- Připojte náustek.

Aktivace

- Rychle stiskněte hlavní vypínač 5x po sobě během dvou vteřin. LED ukazatel zabliká modře, což znamená, že přístroj se zapnul. Při prvním použití je přednastavené teplotní nastavení na úrovni nejnižší teploty – 355°F.
- LED ukazatel bude blikat, což znamená, že CF se nahřívá.
- Nechte vaporizér nahřívát v klidu. Až přestane LED ukazatel blikat a bude svítit nepřerušovaně modrou barvou, znamená to, že Vaše CF dosáhlo požadované teploty a je připraveno k vaporizaci. Stiskněte a podržte hlavní vypínač po dobu 2 vteřin, abyste teplotu zvýšili na vyšší úroveň (viz průvodce teplotním nastavením níže). Stejným způsobem můžete nastavit kteroukoliv z 5 dostupných teplotních úrovní.
- Vaporizér vypnete, když 5x po sobě během 2 vteřin zmáčknete hlavní vypínač.
 - Průvodce teplotním nastavením:
 - Úroveň 1: 355°F (179°C)
 - Úroveň 2: 370°F (188°C)
 - Úroveň 3: 385°F (196°C)
 - Úroveň 4: 400°F (204°C)
 - Úroveň 5: 415°F (213°C)



Jak používat vaporizér CF s olejem/voskem

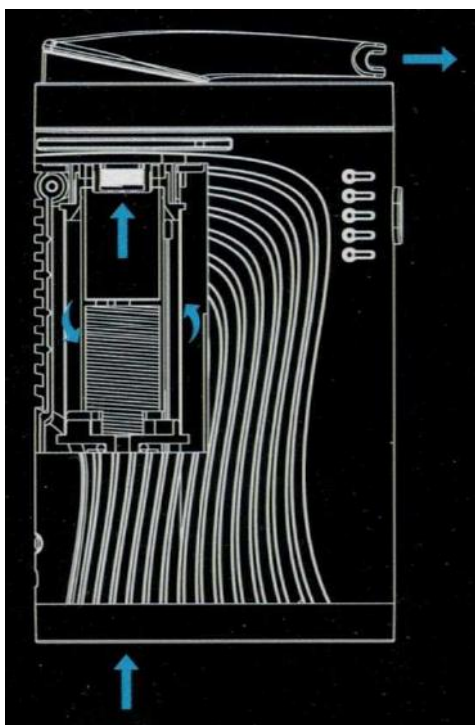
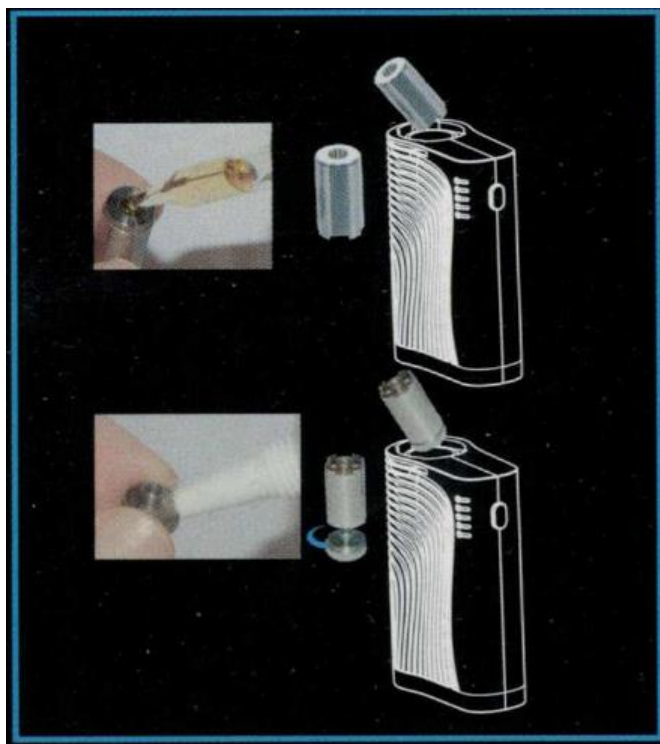
Plnění

Olej

- Naplňte nádobku olejem/voskem: minimálně 5 kapkami (0,2-0,3 ml) oleje. Nechte olej několik vteřin sednout.
- Vložte nádobku na olej/vosk do keramické nahřívací komory (poznámka: přístroj při plnění nádobky na olej/vosk nezapínejte).

Vosk

- Olejový koncentrát umístěte do otvoru pod víčkem. Víčko našroubujte zpět na nádobku.
- Vložte nádobku na olej/vosk do keramické nahřívací komory s víčkem obráceným dolů (poznámka: při plnění komory přístroj nezapínejte).



Zcela oddělená cesta výparu pro čistější vaporizaci

Vzduch proudí skrz nahřívací komoru a jeho cesta je zcela oddělená od elektronické části přístroje. Díky tomu se Vám vždy dostane perfektně čisté chuti výparu.

Technické parametry

Vaporizér CF

- Rozměry: 10,3 x 31,5 x 6,1 cm
- Teplotní rozsah: 5 teplotních úrovní: 355°F, 370°F, 385°F, 400°F, 415°F
- Kapacita: 1300mAh
- Výstupní napětí: 5,8 - 8,4V (nominální napětí 7,4V)
- Zapínání/vypínání: 5x po sobě stisknout hlavní vypínač
- Bezpečnostní časovač vypínání: 5 minut
- Ochrana: dvojitá ochrana PCB/IC

Čištění a údržba

Náustek Vašeho vaporizéru CF se může po delší době používání začít ucpávat. Pokud se Vám bude zdát, že inhalace je problematická a při vdechování cítíte odpor či pokud vidíte méně výparu, následující pokyny Vám pomohou s čištěním a údržbou Vašeho přístroje:

- Keramická nahřívací komora: pomocí čistícího nástroje jemně očistěte zdi nahřívací komory.
- Keramický filtr: můžete jej čistit papírovou svorku anebo špendlíkem, který opatrně vsunete do otvoru a vyčistíte tak vzduchovou cestu. Až budou všechny otvory „prošťouchnuté“, otřete dočista utěrkou z mikrovlákna
- Náustek: Opatrně otočte a odstraňte základnu náustku z přístroje, základnu náustku rozložte (viz instrukce na dalších stránkách), jemně omyjte a opláchněte teplou vodou, nechte volně oschnout. V případě odolných skvrn zlehka vyleštěte navlhčeným vatovým tamponem.

Tipy

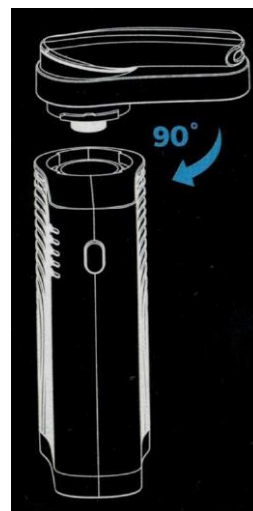
Nejlepších výsledků dosáhnete, když komoru nebudete přepliňovat. Přepliňování komory způsobuje zhoršení průchodu vzduchu komorou, což znamená, že nedochází k rovnoměrné vaporizaci.

Po naplnění plnicím nástrojem směs zlehka prohrabte a provzdušněte. Zajistíte si tak nejlepší možné vaporizační výsledky.

Přístroj si před každým použitím řádně připravte. Zabráníte tak snížené průchodnosti vzduchu náustkem.

Jak odstranit a připojit jednotlivé součásti náustku

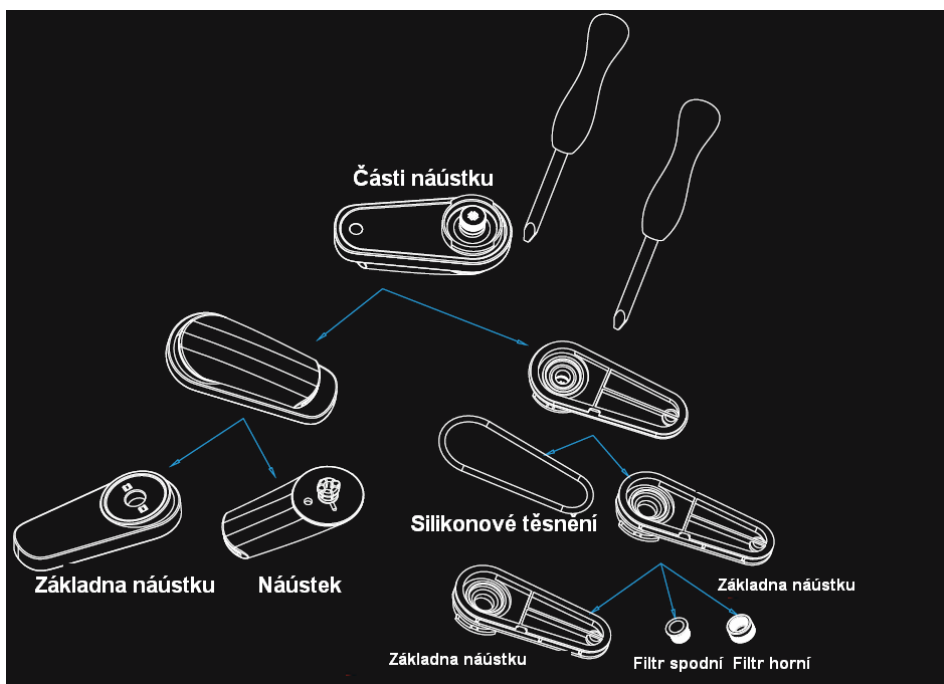
1. Umístěte náustkové komponenty a přístroj do 90° sklonu.
2. Vložte náustkové komponenty do přístroje směrem dolů jak vidíte na obrázku.
3. Otočte náustkovými komponenty ve směru hodinových ručiček.



Náustek odstraníte pomocí výše uvedených instrukcí v obráceném pořadí.

Rozložení náustku

1. Používejte otevírací nástroj, abyste „vypáčili“ náustek a rozložte jej na dvě části.
2. Silikonový kroužek můžete také odstranit otevíracím nástrojem (viz obrázek).
3. Odšroubujte filtrační součástky ze základny náustku. Pak můžete rozmontovat filtr na vrchní a spodní část.



Baterie a nabíjení

Nabíjení

- Poprvé nabíjejte svůj vaporizér 2,5 - 3 hodiny. Baterie se přestane nabíjet, až se postraní LED kontrolka rozsvítí zeleně. Až se baterie zase vybita, můžete ji nabít přiloženým nabíjecím kabelem micro USB. Až všech 5 LED ukazatelů 6x po sobě zabliká, znamená to, že baterie už je téměř vybitá.
- Když se CF nabíjí v zapnutém stavu, postraní LED kontrolka displej zůstane rozsvícená červeně. Až bude CF nabitá, rozsvítí se zeleně.
- Při nabíjení CF nepoužívejte. Mohli byste přístroj poškodit.
- Abyste zabránili přehřátí, nenechávejte nabíječku zapojenou přes noc.
- Nenechávejte nabíječku zapojenou v nepřítomnosti zodpovědných osob, ať už v přístroji či bez něj. Přístroj nenabíjejte na koberci ani předložce.

Baterie

Přístroj obsahuje baterii typu Li-on. Baterii je třeba zlikvidovat odpovídajícím způsobem. Nikdy ji nevyhazujte do komunálního odpadu. Baterii nesmíte přebíjet ani zkratovat (k tomu může dojít při teplotě nad 200°F).

Poznámka: Li-on baterie postupně přirozeně ztrácejí energii a s časem se při pravidelném používání jejich výdrž zmenšuje. Boundless sice učinili vše pro to, aby vybrali ty nejlepší baterie Li-on, jelikož tyto baterie nejsou paměťové a mají schopnost zachovat si plnou životnost až na 300 nabíjecích cyklů. Jejich životnost se poté začne postupně zhoršovat.

Bezpečnost

Varování

Pokud nebudete postupovat podle těchto pokynů, může dojít k poranění či poškození. Uživatelé přístroj používají na vlastní riziko. Ani Boundless Technology, LLC ani prodejci přístroje nepřijímají odpovědnost či finanční odpovědnost vyplývající z používání či špatného zacházení s přístrojem. Výrobky označené Boundless Technology mohou používat pouze dospělí lidé. Tento návod si uschovejte na bezpečném místě pro budoucí použití.

Vyloučení odpovědnosti

Tento přístroj slouží jako mobilní řešení pro aromaterapii a měl by být používáno na sušené bylinky, jak je zde popsáno. Tento přístroj neslouží pro konzumaci nelegálních látek.

Nebezpečí dušení

CF obsahuje malé součástky, které mohou představovat nebezpečí pro malé děti, které by se jimi mohly udusit. Proto uchovávejte přístroj mimo dosah dětí.

Jak s přístrojem zacházet

- Je zakázáno shazovat, deformovat, ohýbat, drtit, propichovat, zapalovat, vkládat do mikrovlnné trouby, řezat, malovat a vkládat cizí předměty do vaporizéru CF od společnosti Boundless Technology, LLC.
- Vaporizér CF byste neměli čistit jinak, než jak je popsáno a určeno společností Boundless Technology, LLC.
- Nepokoušejte se vaporizér CF sami opravovat ani pozměňovat.
- Nepoužívejte poškozenou nabíječku CF ani jinou nabíječku. Nekompatibilní nabíječky mohou mít odlišné napětí a může dojít k požáru. Proto používejte pouze nabíječky dodávané s přístrojem. Pokud byste používali jiné nabíječky, přestane platit záruka poskytovaná na výrobek firmou Boundless Technology, LLC.
- Při zacházení s vaporizérem CF buďte opatrní. Když je přístroj zapnutý, je samotná nahřívací komora i její okolí velmi horké. Vyhněte se přímému kontaktu s hlavní nahřívací komorou, když je horká. Přístroj nenechávejte bez dozoru, když je zapnutý, anebo pokud je stále zahřátý.

Bezpečnostní opatření

Ochrana proti usnutí

Přístroj je vybavený funkcí ochrany proti usnutí uživatele. Když je přístroj zapnutý, přejde po 5 minutách vaporizace do režimu spánku. Je to mimo jiné i ochrana proti nadměrnému užívání. Stiskněte a podržte hlavní vypínač na tři vteřiny a vaporizace bude pokračovat.

Intuitivní teplotní nastavení

Vaporizér CF je vybaven 5 přednastavenými úrovněmi teploty (355°F, 370°F, 385°F, 400°F, 415°F). Inteligentní přepínání mezi teplotními úrovněmi funguje tak, že stiskněte a podržte hlavní vypínač na 2 vteřiny.

Záruka

Omezená záruka na jeden rok

Boundless Technology, LLC poskytuje záruku na tento přístroj označený jménem společnosti. Záruka se vztahuje na závady na materiálu a provedení při běžném používání na období jednoho (1) roku od data maloobchodního nákupu původním koncovým uživatelem. Abyste záruku uplatnili, je třeba předložit původní doklad o nákupu výrobku. Omezená záruka se vztahuje na elektroniku, keramickou nahřívací komoru, konstrukční integritu a příslušenství. Záruka na baterii Li-on je 90 dní. Pokud se objeví fyzická závada, můžete v záruční době podat žádost a Boundless Technology podle svých možností a v rozsahu stanoveném zákonem buď:

- 1) Opraví závadu na výrobku
- 2) Vymění výrobek za nový nebo funkčně odpovídající
- 3) Vrátí peníze za nákup výrobku.

Výjimky a omezení

Omezená záruka se vztahuje výhradně na výrobky vyrobené společností Boundless Technology, LLC, které poznáte podle obchodní značky „Boundless Technology, LLC“ anebo loga umístěného na přístroji. Omezená záruka se nevztahuje na výrobky, které společnost nevyrobila. Tato záruka se nevztahuje na (i) škodu způsobenou nehodou, zneužitím, špatným použitím, záplavou, ohněm, zemětřesením, pirátským jednáním či jinými vnějšími příčinami; (ii) škodu způsobenou používáním výrobku jiným způsobem, než je zde popsáno a k čemu byl vyroben společností Boundless Technology, LLC; (iii) přístroj či jeho část byla pozměněna, aby se změnila funkčnost nebo vlastnost zařízení bez písemného souhlasu Boundless Technology; (iv) kosmetické poškození včetně, ale nejen oděrek, promáčknutí a/nebo poškozeného plastu.

Tato záruka se vztahuje na původního koncového uživatele a je nepřenosná. Boundless Technology, LLC poskytuje záruku pouze na výrobky zakoupené u autorizovaných prodejců, kteří spolupracují s distributorem společnosti Boundless Technology, LLC.

Pokud máte dotazy ohledně autorizovaných prodejců, dalších podrobností o záruce apod., navštivte prosím webové stránky:

www.BNDLSVapes.com